



Le Valais en chiffres

Das Wallis in Zahlen



CANTON DU VALAIS
KANTON WALLIS

2024



BCVS|WKB

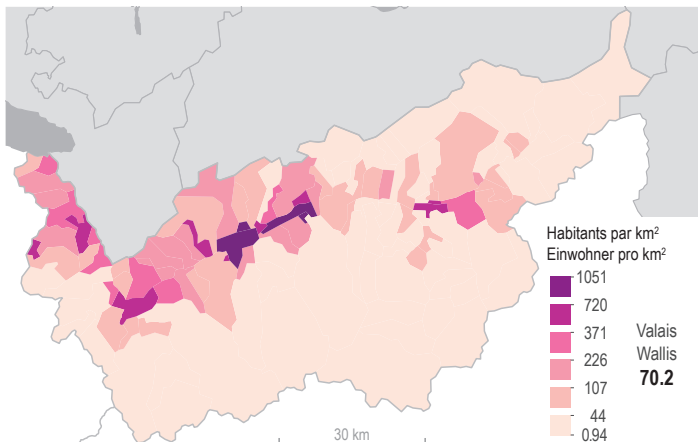
Informations générales / Allgemeine Informationen

	Altitude / Höhe	Lieu / Ort
Point culminant / Höchster Punkt	4634	Pte Dufour / Dufourspitze ▲
Village le plus haut / Höchstgelegenes Dorf	1934	Chandolin ■
Point le plus bas / Tiefster Punkt	372	Le Léman / Genfersee ●
Village le plus bas / Tiefstgelegenes Dorf	384	Le Bouveret ●



Densité de population / Bevölkerungsdichte

2023



Population / Bevölkerung

2023

	Total	2022-23
Naissances vivantes / Lebendgeburten	3009	-139
Décès / Todesfälle	2914	-290
Acquisition de la nationalité / Erwerb des Bürgerrechts	1019	+53
Nombre de ménages / Anzahl Haushalte	165976	+4230

Mariages / Heiraten



1380

Population / Bevölkerung

2023



Centenaires / Hundertjährige



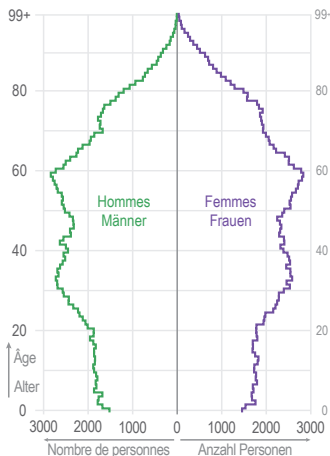
Espérance de vie / Lebenserwartung



Âge moyen / Durchschnittsalter

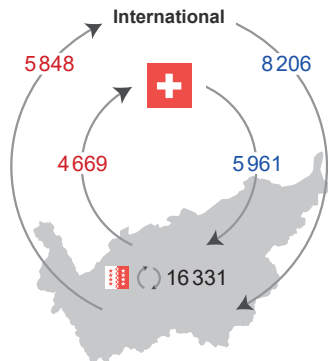
Structure par âge de la population Altersstruktur der Bevölkerung

2023



Mouvements migratoires Wanderungsbewegungen

2023



Population étrangère / Ausländische Bevölkerung

2023

	Total	%
Valais / Wallis¹	91 987	100.0
Europe / Europa	81 249	88.3
Asie / Asien	5 192	5.6
Afrique / Afrika	3 687	4.0
Amériques / Amerika	1 691	1.8
Océanie / Ozeanien	90	0.1

Part de la population totale Anteil der Gesamtbevölkerung

1.		28 123	7.7%
2.		13 702	3.7%
3.		11 023	3.0%

Valais / Wallis 91 987 25.1%

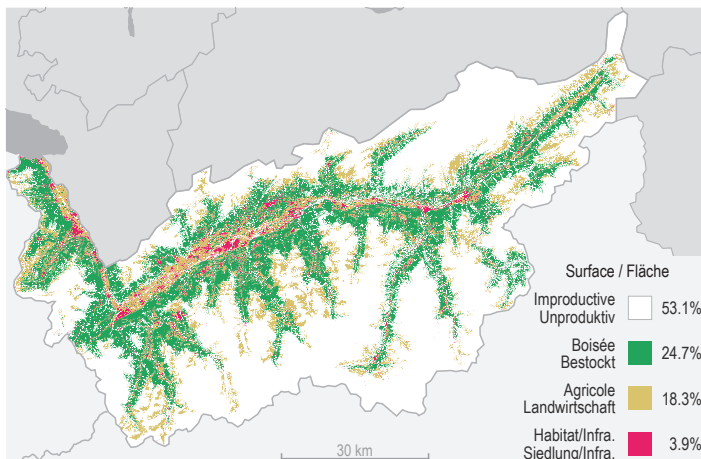
¹ y.c. inconnu, apatride / inkl. unbekannt, staatenlos

Station (altitude en m) Station (Höhe in m)	Température de l'air Lufttemperatur (°C)	Jours avec Tage mit		Précipitations Niederschläge
	Moyenne / Mittel	Gel / Frost	Pluie / Regen ¹	mm
Zermatt (1638)	6.0	163	122	772.6
Ulrichen (1346)	5.7	168	149	1209.0
Visp (639)	11.1	97	115	832.2
Montana (1423)	7.5	132	134	1071.4
Sion (482)	11.8	85	109	822.1
Col du Grd-St-Bernard (2472)	1.3	216	163	1458.8

¹ >= 0.3 mm

Utilisation du sol / Bodennutzung

2023



PIB / BIP

2023

	Valais / Wallis
Produit intérieur brut (mio CHF) / Bruttoinlandsprodukt (Mio. CHF)	21 260
PIB en CHF par habitant / BIP in CHF pro Einwohner	58 113
Évolution du PIB / Entwicklung des BIP	- 0.2%

Prévision
Prognose 2024**+0.5%**

2.3%



Taux cantonal / Kantonale Quote

4 023



Chômeurs / Arbeitslose

6 674



Demandeurs d'emploi / Stellensuchende

Entreprises et emplois selon le secteur économique Unternehmen und Beschäftigte nach Wirtschaftssektor

2022

	Entreprises Unternehmen	Établissements Arbeitsstätten	Emplois Beschäftigte	EPT VZÄ
Valais / Wallis	28 033	31 388	194 949	152 298
Secteur primaire / Primärsektor	2 732	2 786	10 587	6 082
Secteur secondaire, dont Sekundärsektor, davon	4 479	4 701	41 994	38 575
Industrie manufacturière Verarbeitendes Gewerbe	1 685	1 761	21 325	19 652
Construction Baugewerbe	2 632	2 723	17 436	16 030
Secteur tertiaire, dont Tertiärsektor, davon	20 822	23 901	142 368	107 642
Commerce; rép. d'automobiles et motocycles Handel; Rep. von Motorfahrzeugen	3 146	4 067	22 677	18 010
Hébergement et Restauration Beherbergung und Gastronomie	2 514	2 750	19 087	15 800
Santé humaine et action sociale Gesundheits- und Sozialwesen	2 756	3 049	27 709	19 373

Commerce extérieur / Aussenhandel

2023

En mio CHF / In Mio. CHF

Importations / Importe



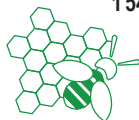
Exportations / Exporte



	Valais / Wallis
Surface agricole utile en ha, dont	36 383
Landwirtschaftliche Nutzfläche in ha, davon	
vignes / Reben	4 013
cultures fruitières / Obstanlagen	2 051
céréales / Getreide	1 093
Exploitations agricoles / Landwirtschaftsbetriebe	2 585
dont biologiques / davon biologisch	401
Cheptel bovins / Rinderbestand	31 354
Cheptel moutons / Schafbestand	34 134

Colonies d'abeilles
Bienenvölker

1541



Vendanges / Weinernte

2023

Cépages / Rebsorten

26 044

19 694

Rouge / Rot

1. Pinot Noir	48.5%
2. Gamay	16.2%
3. Syrah	6.0%



en tonnes / in Tonnen

Blanc / Weiss

1. Chasselas	41.7%
2. Sylvaner	17.0%
3. Petite Arvine	13.4%

Logements / Wohnungswesen

2023

1 pièce / 1 Zimmer	4	
22 782	8.3%	
2 pièces / 2 Zimmer		
45 294	16.5%	
3	78 880	28.7%
	5	
	35 945	13.1%
	6+	
74 174	17 412	6.3%
		27%

62.6%

Part des maisons individuelles
Anteil Einfamilienhäuser



Logements chauffés aux
énergies fossiles
Mit fossilen Brennstoffen
beheizte Wohnungen

54.9%



Tourisme 2023

Tourismus

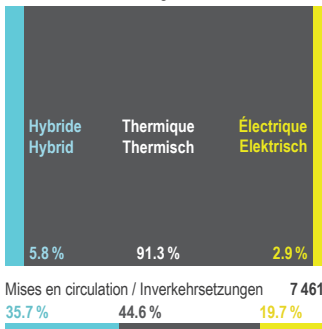
Hôtels et établissements de cure
Hotels und Kurbetriebe

	Valais / Wallis
Établissements / Betriebe	509
Chambres / Zimmer	13 245
Lits / Betten	28 071
Arrivées / Ankünfte	2 039 607
Suisse / Schweiz	1 208 661
Europe / Europa	439 932
Nuitées / Logiernächte	4 479 096
Suisse / Schweiz	2 512 245
Europe / Europa	1 172 132
Taux d'occupation / Auslastung	
Chambres / Zimmer	55.7 %
Lits / Betten	47.7 %

Mobilité individuelle, motorisation 2023

Individuelle Mobilität, Motorisierung

Parc de voitures de tourisme
Bestand an Personenwagen **232 370**



Circulation / Verkehr

2023

3 842

Retraits de permis
Ausweisentzüge



179

avec blessés graves
mit Schwerverletzten



15

avec tués
mit Getöteten

Degrés de formation / Bildungsstufen

2022-23

Élèves et étudiants / Lernende und Studierende

Scolarité obligatoire
Obligatorische Schule

38 667

Degré secondaire II
Sekundarstufe II

15 771

Degré tertiaire
Tertiärstufe

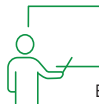
3 160
+
57 598

2 261

CFC / EFZ

710

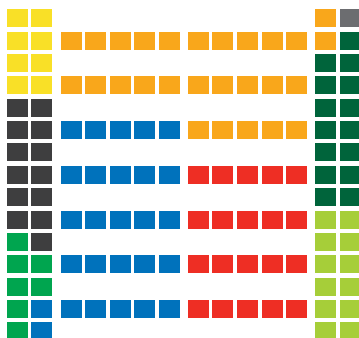
Matur. gymn.
Gymn. Matur.



4 874

Enseignants
Lehrpersonen

Grand Conseil / Grosse Rat



Conseil National / Nationalrat

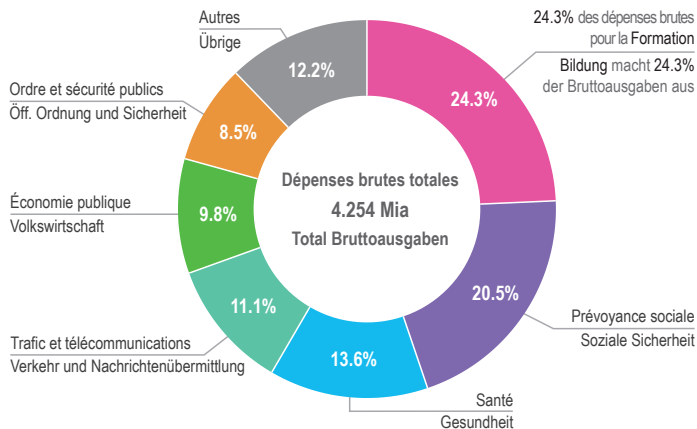


Conseil des États / Ständerat



- | | | | | | |
|----|---------------------------|----|--------------------------------|----|-----------|
| 20 | PS/GC / SP | 27 | Le Centre Valais romand | 27 | PLR / FDP |
| 12 | Les Vert.e.s / Die Grünen | 13 | Die Mitte Oberwallis | 15 | UDC |
| 1 | Indépendant / Unabhängig | 8 | neo - Die sozialliberale Mitte | 7 | SVPO |

Dépenses de l'État par secteur / Staatsausgaben nach Sektor



	Population Bevölkerung		Emplois Beschäftigte		Logements Wohnungen		Impôts ¹ Steuern	
	Total	20-64 ans / Jahre	Total	Parc / Bestand	CHF			
VALAIS / WALLIS	365 844	219 937	194 949	274 487	1 420 804 134			
Goms	4 426	2 415	2 523	8 410	18 670 477			
Bellwald	349	192	231	1 225	1 892 234			
Binn	123	58	62	274	472 512			
Ernen	550	314	177	1 028	2 133 143			
Fiesch	912	518	682	1 191	3 346 441			
Fieschertal	359	206	201	363	1 437 455			
Lax	336	160	103	468	1 072 785			
Obergoms	640	345	412	1 528	3 466 622			
Goms	1 157	622	655	2 333	4 849 285			
Raron	11 443	6 761	5 268	12 405	42 229 227			
Bister	39	24	17	51	156 754			
Bitsch	1 116	728	334	606	3 467 238			
Grensiols	424	258	157	492	1 101 997			
Riederalp	437	249	357	1 681	3 400 241			
Ausserberg	637	366	125	450	1 958 520			
Blatten	303	164	86	368	1 301 630			
Bürchen	766	447	184	1 148	2 478 443			
Eischoll	453	242	100	605	1 634 284			
Ferden	253	167	87	301	788 487			
Kippel	331	182	114	367	1 195 756			
Niedergesteln	750	448	142	419	2 278 075			
Raron	2 002	1 159	1 153	1 019	7 542 135			
Unterbäch	483	272	145	650	1 888 190			
Wiler	539	337	234	786	2 024 852			
Mörel-Filet	745	441	295	701	2 180 126			
Steg-Hohtenn	1 691	998	995	1 014	5 849 402			
Bettmeralp	474	279	743	1 747	2 983 098			
Brig	28 713	17 099	13 853	18 266	91 721 661			
Brig-Glis	13 976	8 448	10 507	7 520	46 685 273			
Eggerberg	329	206	51	309	1 118 979			
Naters	10 605	6 227	2 497	7 535	32 036 552			
Ried-Brig	2 254	1 324	390	1 353	6 215 138			
Simplon	281	152	182	477	1 151 404			
Termen	1 187	684	186	949	3 978 101			
Zwischbergen	81	58	40	123	536 213			

	Population Bevölkerung		Emplois Beschäftigte	Logements Wohnungen	Impôts ¹ Steuern
	Total	20-64 ans / Jahre	Total	Parc / Bestand	CHF
Visp	29 676	18 935	27 335	27 215	154 994 445
Baltschieder	1 367	841	246	597	3 654 000
Eisten	191	123	31	187	449 102
Embd	294	183	77	233	864 864
Grächen	1 295	801	564	2 114	5 104 456
Lalden	733	455	145	342	3 372 480
Randa	461	287	99	405	1 441 945
Saas-Almagell	379	242	153	473	1 416 471
Saas-Balen	362	225	127	473	1 259 728
Saas-Fee	1 592	1 044	1 564	2 841	11 658 819
Saas-Grund	1 067	658	510	1 242	3 822 837
St. Niklaus	2 268	1 350	1 375	1 595	6 784 129
Stalden	1 112	666	356	718	3 799 009
Staldenried	541	327	106	502	1 223 705
Täsch	1 366	956	320	1 105	4 163 719
Törbel	494	279	178	506	1 611 407
Visp	8 483	5 308	13 503	4 725	44 858 681
Visperterminen	1 324	734	545	1 175	4 870 072
Zeneggen	324	189	62	323	1 363 316
Zermatt	6 023	4 267	7 374	7 659	53 275 705
Leuk	13 317	7 930	5 619	12 267	47 426 563
Agarn	729	465	191	400	2 136 386
Albinen	262	150	104	497	951 724
Ergisch	184	102	47	399	493 928
Inden	118	70	19	187	476 347
Leuk	4 307	2 557	1 720	2 614	13 209 110
Leukerbad	1 396	833	945	3 619	10 192 299
Oberems	139	84	31	199	379 559
Salgesch	1 693	992	1 091	895	6 857 877
Varen	691	390	183	449	1 530 511
Guttet-Feschel	440	256	102	549	1 117 965
Gampel-Bratsch	2 167	1 337	711	1 636	6 805 785
Turtmann-Unterems	1 191	694	475	823	3 275 070
Sierre	51 445	30 092	24 201	43 314	242 491 064
Chalais	3 905	2 311	1 035	3 149	12 817 901
Chippis	1 599	998	511	793	4 196 282
Grône	2 557	1 525	509	1 571	6 660 642

	Population		Emplois	Logements	Impôts ¹
	Total	20-64 ans / Jahre	Beschäftigte	Wohnungen	Steuern
	Total		Total	Parc / Bestand	CHF
Icogne	634	360	181	687	3 829 962
Lens	4 536	2 474	1 921	5 355	39 886 252
Saint-Léonard	2 613	1 645	706	1 222	7 438 065
Sierre	17 663	10 425	11 788	9 762	56 656 431
Anniviers	2 773	1 558	1 740	6 062	21 494 132
Crans-Montana	10 488	6 144	5 035	12 410	74 962 413
Noble-Contrée	4 677	2 652	775	2 303	14 548 984
Hérens	11 455	6 370	3 410	14 415	45 620 499
Ayent	4 350	2 427	1 173	4 238	14 900 268
Evolène	1 670	969	688	2 691	7 960 669
Hérévence	1 491	825	432	1 956	7 290 604
Saint-Martin	841	428	208	1 155	2 728 579
Vex	1 929	1 123	676	2 760	7 503 916
Mont-Noble	1 174	598	233	1 615	5 236 463
Sion	50 795	30 532	41 046	29 406	180 787 673
Arbaz	1 462	834	231	1 041	6 155 669
Grimisuat	3 906	2 289	908	1 794	13 451 423
Savièse	8 182	4 752	1 586	4 867	29 701 060
Sion	36 624	22 299	38 004	20 723	127 923 545
Veysonnaz	621	358	317	981	3 555 975
Conthey	30 873	18 555	11 397	22 209	108 492 017
Ardon	3 709	2 319	984	1 854	11 181 111
Chamoson	4 291	2 538	1 252	2 748	13 410 840
Conthey	9 073	5 327	4 265	5 416	26 371 379
Nendaz	7 196	4 276	2 571	9 218	37 212 064
Vétroz	6 604	4 095	2 325	2 973	20 316 623
Martigny	52 410	32 121	24 355	31 770	153 023 530
Bovernier	924	574	76	574	2 075 836
Fully	9 160	5 565	2 578	4 664	25 279 746
Isérables	809	426	275	732	2 575 674
Leytron	3 357	1 899	1 349	3 254	3 549 388
Martigny	21 759	13 573	14 763	11 704	70 118 256
Martigny-Combe	2 332	1 415	635	1 621	6 997 424
Riddes	3 701	2 230	1 324	3 238	14 694 173
Saillon	3 094	1 837	843	1 885	9 409 209
Saxon	7 114	4 510	2 439	3 933	17 633 013
Trient	160	92	73	165	690 812

	Population		Emplois	Logements	Impôts ¹
	Total	20-64 ans / Jahre	Beschäftigte	Wohnungen	Steuern
	Total		Total	Parc / Bestand	CHF
Entremont	16 169	9 579	9 613	16 318	129 695 588
Bourg-Saint-Pierre	215	135	122	225	1 100 560
Liddes	755	432	174	606	2 171 386
Orsières	3 292	1 843	1 303	3 012	10 581 020
Sembrancher	1 093	676	778	640	2 946 214
Val de Bagnes	10 814	6 493	7 236	11 835	112 896 408
St-Maurice	14 708	8 981	4 693	8 355	38 656 650
Collonges	865	511	113	490	1 802 931
Dorénaz	1 103	698	153	595	2 612 767
Evionnaz	1 482	924	722	737	4 612 485
Finhaut	400	220	101	465	3 410 967
Massongex	2 044	1 308	391	950	5 393 134
Saint-Maurice	4 574	2 811	2 043	2 272	10 471 112
Salvan	1 483	813	334	1 416	4 376 506
Vernayaz	1 864	1 146	748	994	3 740 071
Vérossaz	893	550	88	436	2 236 678
Monthey	50 414	30 567	21 636	30 137	166 994 740
Champéry	1 399	745	831	2 159	9 558 086
Collombey-Muraz	9 903	6 172	3 526	4 429	28 409 260
Monthey	18 886	11 545	11 633	9 597	61 270 235
Port-Valais	4 485	2 705	1 112	2 184	10 906 791
Saint-Gingolph	1 049	585	188	828	3 731 548
Troistorrents	5 008	2 989	1 016	4 221	18 155 337
Val-d'Illicz	2 129	1 293	597	2 243	9 371 062
Vionnaz	2 934	1 782	1 029	2 171	8 528 300
Vouvry	4 621	2 751	1 704	2 305	17 064 120

Chiffres 2023, sauf emplois 2022 / Zahlen 2023, ausser Beschäftigte 2022

¹ Recettes nettes d'impôts / Nettosteuerereinnahmen

Les différences éventuelles proviennent des arrondis. / Allfällige Differenzen aus Rundung sind möglich.

Sources / Quellen

Office fédéral de la statistique (AREA, BEVNAT, HESTA, IVS, MFZ, SBA, SBG-SFPI, SDL, SHIS-studex, SSP, StatBL, STATENT, STATPOP, STRU, SWA), OFDF, OFROU, MétéoSuisse, État du Valais (ACF, SAIC, SCA, SICT, Service parlementaire), Institut Quantitas | Bundesamt für Statistik (AREA, BEVNAT, GWS, HESTA, IVS, MFZ, SBA, SBG-SFPI, SDL, SHIS-studex, SSP, STATENT, STATPOP, STRU, SWA), BAZG, ASTRA, MeteoSchweiz, Staat Wallis (DIHA, DIKA, DLW, KfV, Parlamentsdienst), Institut Quantitas
Fonds de carte: ©OFS 2024, ©swisstopo | Kartengrundlagen: ©BFS 2024, ©swisstopo

Contact / Kontakt

+41 848 765 765



bcvs.ch



wkb.ch

État du Valais / Staat Wallis

Service de statistique et de péréquation
Dienststelle für Statistik und Finanzausgleich

Palais du Gouvernement
1950 Sion

+41 27 606 24 41
sstp-info-stat@admin.vs.ch

**Bienvenue
Chez Vous**

**Fühlen Sie
sich zuhause**



BCVS|WKB

